



## Системные спецификации

**Макс рабочее давление:** 8,000 psi (55.2 MPa)

**Дисплей давления:** Манометры для сосуда обработки/подачи воздуха и сборного резервуара

**Температура:** от комнатной до 120°C

**Точность температуры:** +/- 0.5°C

**Дисплей температуры:** Allen Bradley PLC с сенсорным экраном. Отображает внутреннюю температуру сосуда

**Поток жидкий CO<sub>2</sub> :** до 1500 мл/мин (1250 грамм/мин) жидкий CO<sub>2</sub> при 8,000psi насос с электроприводом

**Ограничительный клапан:** Давление экстрактора регулируется регулятором обратного давления Equilibar, нагретым до 120°C; устойчив к засорению (заводская установка на 80°C)

**Встроенный чиллер:**

CO<sub>2</sub>

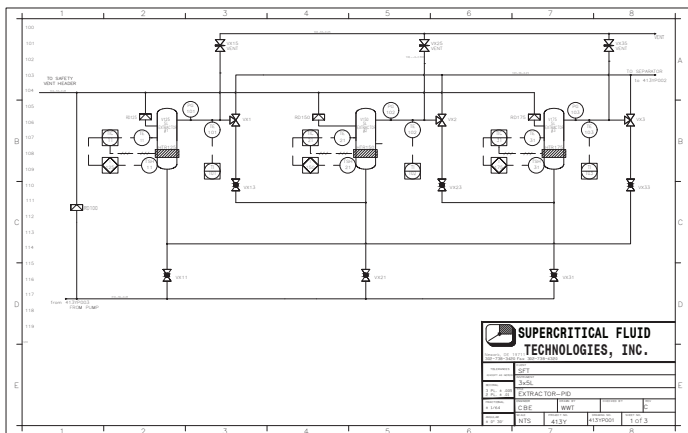
CO<sub>2</sub>

CAT.

CO<sub>2</sub>

CO<sub>2</sub>

CO<sub>2</sub>



**Сосуды для экстракции:** 5

**Коллектор:**

**Контроль температуры подогревателя и экстрактора:** CO<sub>2</sub>  
120 °C +/- 1,0 °C.

**Защита от избыточного давления:**

**Управление прибором:**

PLC Allen Bradley  
PanelView.

**Питание:** CannabisSFE 3x5 30 230  
20 230



CannabisSFE 3x5

CannabisSFE 3x5 Blixer™ 23